



Provozně ekonomická
fakulta



JOBS PEF
KARIÉRNÍ PORADENSTVÍ

VELETRH PRÁCOVNÍCH PŘÍLEŽITOSTÍ

JOBS PEF

25. 2. 2021

VPP.PEF.CZU.CZ





Koordinátor veletrhu

Profesní a kariérové centrum PEF ČZU v Praze

doc. Mgr. Eva Bobková

Kamýcká 129

165 00 Praha-Suchdol

e-mail: bobkova@pef.czu.cz

telefon: +420 224 382 231

mobil: +420 721 987 755

PROVOZNĚ EKONOMICKÁ FAKULTA





Srdečně vás vítáme na 21. Veletrhu pracovních příležitostí PEF ČZU v Praze. Veletrh je na naší fakultě již tradicí, neboť je pořádán od akademického roku 2005/2006 a navštívilo jej, buď jednorázově, nebo opakovaně již přes 100 českých i nadnárodních firem. V roce 2021 se však scházíme ve virtuálním online prostředí, které jsme pro vás, studenty a absolventy všech oborů a ročníků PEF i vystavovatele z praxe, připravili tak, abyste ani tento rok nepřišli o možnost vzájemného setkání.

Vážení studenti, s blížícím se koncem vašeho studia je vhodné začít přemýš-

let nad tím, jak nejlépe zhodnotit studijní úsilí a postavit se tvář v tvář tvrdé praxi. V rozhodování o vašem budoucím pracovním uplatnění vám může pomoci právě online Veletrh pracovních příležitostí, který se koná prostřednictvím webového prostředí (<http://vpp.pef.czu.cz>). Návštěvou veletrhu ušetříte spoustu času, který byste strávili hledáním informací na internetu. Získáte zde možnost srovnání jednotlivých pracovních pozic, požadavků a také výhod u konkrétních firem. Můžete se osobně ptát přes online setkání zástupců jednotlivých firem na to, co zajímá právě vás.

Veletrh se koná ve čtvrtek **25. února 2021** od **10:00** do **16:00** **v online podobě** na adrese <http://vpp.pef.czu.cz> a těší se na vás zástupci těchto společností:

Adastra, s.r.o.

BDO Group, s.r.o.

GEP Czech Republic s.r.o.

Johnson & Johnson

KPMG Česká republika

Mazars s.r.o.

Raiffeisenbank a.s.

TPA Česká republika

Vodafone Czech Republic a.s.



Profesní poradenství na PEF ČZU v Praze

Profesním poradenstvím PEF se rozumí soubor informačních a poradenských služeb realizovaných Provozně ekonomickou fakultou pro studenty všech oborů a ročníků, včetně absolventů PEF.

Tyto služby jsou realizovány ve spolupráci s podnikatelskou sférou a státní správou. Jejich cílem je pomáhat stu-

dentům naší fakulty při rozhodování v otázkách profesní orientace, volby budoucího povolání a rozvoje kariéry. Jedná se o aktivity, které mají pomoci studentům zorientovat se na trhu práce, ujasnit si vlastní kariérní cíle a zvýšit tak jejich šanci při hledání prvního zaměstnání a uplatnění na trhu práce.

V současné době je v rámci Profesního poradenství PEF nabízena možnost spolupráce PEF s podnikatelskou sférou v následujících aktivitách:

Veletrh pracovních příležitostí

Veletrh pracovních příležitostí je pořádán Provozně ekonomickou fakultou České zemědělské univerzity v Praze již po osmnácté a probíhá v nových prostorách CEMS PEF.

Jedná se o jednodenní workshop, na kterém se setkávají studenti a absolventi Provozně ekonomické fakulty se zástupci významných českých i nadnárodních firem.

Firmy představují účastníkům širokou nabídku pracovních míst na částečné úvazky i hlavní pracovní poměry,

seznamují studenty s trainee programy, které aktuálně pořádají, a s dalšími možnostmi spolupráce. Zástupci společností mají možnost podělit se se studenty o cenné zkušenosti z praxe, případně si vybrat nové talentované spolupracovníky.

Studenti mají možnost si osobně pohovořit se zástupci firem, získat cenné rady, informace a kontakty a tím zvýšit své šance uplatnění na trhu práce.

Více informací na jobs.pef.czu.cz a facebooku [fb.com/jobspef](https://www.facebook.com/jobspef).



Pracovní nabídky

Provozně ekonomická fakulta ČZU v Praze nabízí kromě přímého kontaktu studentů a absolventů se zástupci firem také seznam aktuálních nabídek pracovních míst. Tato forma spolupráce s firmami je prezentována několika způsoby. V přízemí PEF u poslucháren EI – EIII a v nové budově CEMS jsou nástěnky Centra kariérového a profesního poradenství

s aktuálními pracovními příležitostmi, trainee programy a stážemi od nejrůznějších národních i nadnárodních společností.

Nedílnou součástí Centra kariérového a profesního poradenství PEF je i zveřejnění aktuálních nabídek práce a trainee programů na internetovém portálu Jobs PEF a také na facebookových stránkách [fb.com/jobspenf](https://www.facebook.com/jobspenf).

Více informací na jobs.pef.czu.cz a facebooku [fb.com/jobspenf](https://www.facebook.com/jobspenf).





Česká zemědělská univerzita v Praze

Provozně ekonomická fakulta

Absolventi PEF ČZU v Praze se uplatňují ve všech oblastech hospodářství, při správě a řízení všech typů podniků v místní, regionální, státní a evropské správě a administrativě.

Svým absolventům fakulta nabízí doktorské studium v programech

Management (MNG)

Podniková a odvětvová ekonomika (POE)

Regionální a sociální rozvoj (RSR)

Systémové inženýrství a informatika (SYII)

Více informací naleznete na webu PEF na adrese:

<https://www.pef.czu.cz/cs/r-7009-veda-a-vyzkum/r-7028-doktorske-studium>







Pořádání odborných přednášek na PEF

Tyto přednášky mohou být vedeny nejen odborně se zaměřením na aktuální vývoj a změny v konkrétních oblastech (např. ekonomika, audit, daně, finance, ICT, veřejná správa, právo a další), ale také z hlediska profesního poradenství, neboť orientace v této oblasti představuje významnou část procesu přijímacího řízení a má velký podíl na získání co nejvhodnějšího zaměstnání pro konkrétního uchazeče (např. příprava na pracovní pohovor, vypracování životopisu či sebezprezentace, psychologická

diagnostika apod.). U odborných přednášek jde především o představení firmy budoucím absolventům, kdy se student může seznámit s oborem i konkrétními činnostmi, kterými se firma zabývá a udělat si tak názor, zda by pro něj byla práce právě v této firmě zajímavá a vhodná.

Aktuální informace o nových přednáškách naleznete rovněž na portálu Centra kariérového a profesního poradenství Jobs PEF na adrese jobs.pef.czu.cz a facebooku [fb.com/jobspef](https://www.facebook.com/jobspef).

Trainee programy a stáže

Absolvování trainee programu v podniku znamená pro studenta nejlepší způsob, jak se rychle a na „vlastní kůži“ seznámit s pracovním chodem v dané firmě nebo instituci. Je to nejlepší způsob, jak nahlédnout během krátké doby blíže do každého oboru. V průběhu pár týdnů či měsíců studenti projdou několika odděleními a udělají si tak reálnou představu o praxi v jednotlivých firmách.

Vážení studenti, ve firmě projdete tzv. „kolečkem“ po jednotlivých odděleních, kde si vyzkoušíte nejen různou práci, ale kde také ukážete, co ve vás je. Je možné, že pokud s vámi bude firma spokojena, nabídne vám ihned po absolvování trainee programu práci na konkrétní pozici.

Více informací na jobs.pef.czu.cz a facebooku [fb.com/jobspef](https://www.facebook.com/jobspef).



Profily jednotlivých společností

ADA STRA

S námi zvládneš vše, staň se Adastranem i ty!

Měň s námi velké společnosti v chytré firmy.

Digitalizujeme banky, telefonní operátory, retail nebo státní instituce. Tradiční technologie propojujeme s umělou inteligencí, IoT nebo mobilními aplikacemi. Mezinárodním firmám pomáháme využívat jejich data k růstu.

V Adastře se ti bude líbit, protože...

- / Pracujeme s nejnovějšími technologiemi.
- / Budeš pracovat na zajímavých projektech.
- / Budeš se učit od špiček v oboru.
- / Kolegové, partáci v práci i po práci.

Máš chuť učit se nové věci a touhu proniknout do světa IT businessu?

Zeptej se nás nebo se rovnou ozvi na
kariera@adastragr.com

jobs.adastra.cz

facebook.cz/adastraCZ

medium.com/ze-zivota-adastranu



WHO WE ARE

GEP delivers transformative supply chain solutions that help global enterprises become more agile and resilient, operate more efficiently and effectively, gain competitive advantage, boost profitability and increase shareholder value.

A leader in multiple Gartner Magic Quadrants, GEP's cloud-native software and digital business platforms consistently win awards and recognition from industry analysts, research firms and media outlets, including Gartner, Forrester, IDC and Spend Matters. GEP is also regularly ranked a top supply chain consulting and strategy firm, and a leading managed services provider by ALM, Everest Group, NelsonHall, IDC, ISG and HfS, among others.

Headquartered in Clark, New Jersey, GEP has 21 offices and operations centers across Europe, Asia, Africa and the Americas. Our European presence is represented by our offices in London, Prague, Cluj-Napoca, Frankfurt and Eindhoven.

WHY JOIN US

Our vision is to build an enterprise where everyone contributes to making GEP better, more interesting, more satisfying place to be, and a better place to spend a significant part of our lives. We call it "the beautiful company".

GEP is different. It's a place where individuality is prized, and talent respected. We recognize people who make a genuine difference by rewarding them well. We're a learning organization, actively looking for people to help shape, grow, and continually improve us.

Join us if you are one of us.

FAQ

WHAT POSITIONS ARE YOU OFFERING?

We have junior and senior procurement positions available, mostly with English and another European language. Majority of our roles are full-time, occasionally we offer part-time positions, or summer internships.

DO I HAVE TO SPEAK CZECH?

No. © We do, however, prefer candidates who are fluent in multiple languages.

HOW CAN I GROW AND DEVELOP IN GEP?


GEP offers a multitude of trainings for you to build on your soft and hard skills. We invest into the learning and development of our people, and we aim to grow talent internally. As a procurement specialist in GEP, you can grow to take on bigger and more complex projects, as well as specializing in either being a subject matter expert or people manager. You can also be exposed to more strategic projects, such as transformations, opportunity assessment, etc.

WANT TO GET IN TOUCH?

Check out our currently open roles at: <https://www.gep.com/careers>

LEARN MORE
ABOUT US





Jsme BDO. Jsme auditoři, daňáři, konzultanti, ale i znalci, právníci, účetní a IT odborníci.

BDO najdete skoro po celém světě a v České republice zejména v Praze, Brně a v jižních a západních Čechách již od roku 1991.

Ve svých oborech jsme profesionálové a na práci nám záleží. Služby klientům poskytujeme na špičkové úrovni, mimo jiné také díky skvělé souhře našich týmů. Každý se stále učí a zlepšuje, jak s pomocí kolegů u vedlejšího stolu, tak s podporou celé globální sítě. Přijď se o tom přesvědčit!


V průběhu roku vypisujeme pozice pro studenty a absolventy vysokých škol na stáž i na full time.

► Mrkni na bdo.cz/spravnymsmerem a dej nám o sobě vědět.

Nevidíš momentálně pro sebe vhodnou pozici? Napiš nám na našich kariérních stránkách!

Těšíme se na Tebe!

Tým BDO



„People helping people achieve their dreams.“

Co Ti nabízíme?

- ▶ Skvělou příležitost nastartovat kariéru po boku zkušených odborníků v oboru, kteří Tě povedou a rádi poradí
- ▶ Komplexní školicí program a podpora při odborných zkouškách a certifikacích a jazykové vzdělávání
- ▶ Přátelskou neformální atmosféru, ostré lokty v našem kolektivu nehledej
- ▶ Uvědomujeme si důležitost sladění práce a osobního života a je to znát od prvního dne
- ▶ Zajímavé benefity, 5 týdnů dovolené, možnost práce z domova odpovídající současné situaci
- ▶ Příležitost vycestovat do zahraničí na stáž

Co teď od Tebe potřebujeme?

- ▶ Jsi absolvent/ka nebo jsi student/ka posledního ročníku VŠ, nejlépe ekonomického směru
- ▶ Znalost anglického a českého/slovenského jazyka
- ▶ Ochotu se učit a dále rozvíjet
- ▶ Chuť poznat, jak fungují české i zahraniční společnosti
- ▶ Nebojíš se zeptat a rád/a pracuješ samostatně i v týmu
- ▶ Ochotu cestovat, ŘP výhodou
- ▶ Rozumíš si s Excelem



Working with Johnson
& Johnson can change
everything.
Including

YOU

Johnson & Johnson

Adresa: Walterovo náměstí 329/1,
158 00 Praha - Jinonice

E-mail: career@its.jnj.com

Karierní stránky: <http://www.careers.jnj.com/>

Společnost **Johnson & Johnson** je největší zdravotnická společnost na světě, která se již více než 130 let věnuje péči o zdraví lidí. Nabízí nejúplnější sortiment výrobků pro zdravotní péči a poskytuje s tím související komplexní služby.

V České Republice působí:

JNJ Global Business Services (Mezinárodní business centrum) – v oblasti financí, HR, nákupu a zákaznického servisu spolupracujeme v rámci naší firmy s celým regionem Evropa-Střední Východ-Afrika (EMEA).

Consumer Healthcare (Sektor spotřební) – výrobky z oblasti kosmetiky a osobní hygieny (např. tyto značky: Johnson's Baby, Listerine, O.B., Visine, Olynth nebo Nicorette).

Medical Devices & Diagnostics (Sektor zdravotnických prostředků a diagnostiky) – vyrábíme originální nástroje na endoskopické operace, šicí materiály na operace, kloubní náhrady, kontaktní čočky, atd.

Janssen (Sektor farmaceutický) – výroba originálních léků, původně samostatná společnost součást Johnson & Johnson již od roku 1961.



Hledáme :

Johnson & Johnson hledá šikovné a cílevědomé kolegy, kteří by se chtěli stát součástí společnosti, která se znatelně rozrůstá. A to především v oblasti **financí, účetnictví, HR, nákupu a zákaznického servisu** v našem mezinárodním business centru. Hledáme především absolventy, případně studenty schopné již pracovat na plný úvazek. V rámci našeho mezinárodního business centra máme otevřené pozice ze všech výše zmíněných oblastí!



Benefity :

Nová moderní budova s privátním fitness centrem jen pro naše zaměstnance a možností účastnit se různých fitness lekcí. Dále stravenky, Multisport karta, Cafeteria, možnost využití Home Office, podpora různých školení a vzdělávání, firemní občůdek jen pro zaměstnance a také možnost využít služby maséra či masážních křesel.

**Bud' s námi
také online!**



Johnson & Johnson CEE



Group
Johnson & Johnson CEE

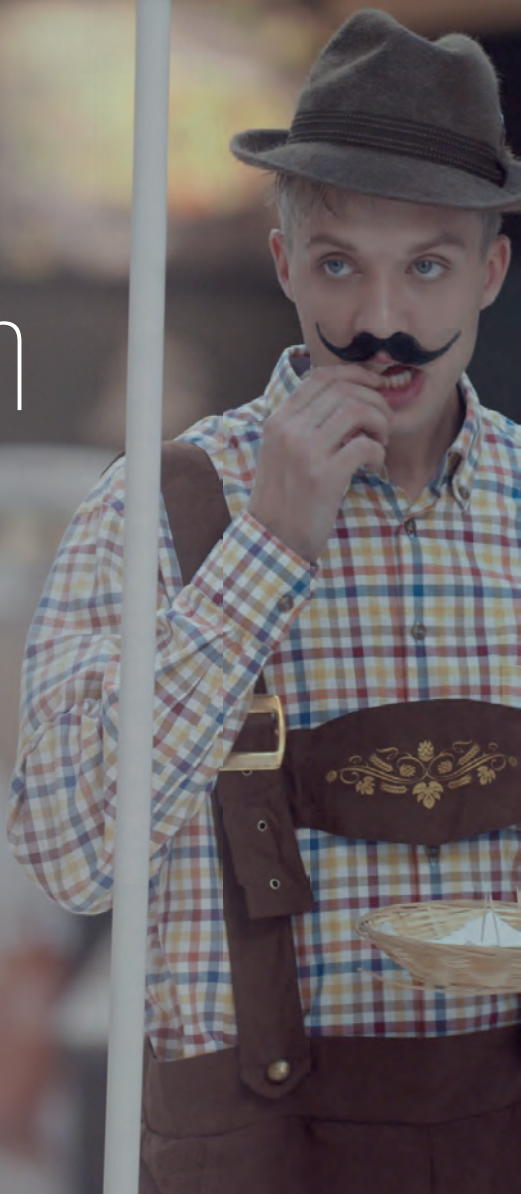


Prvních pár let po škole je nejdůležitějších

Nepromarni je!

Začni svou kariéru v auditu,
daních, poradenství, IT nebo právu
a za 3 roky z tebe bude profík v oboru.

www.3roky.cz



Rozbalte to v TPA!



DAŇAŘ &
DAŇOVÁ
firma roku
2018

TPA je jednou z předních poradenských společností v oblasti daní a auditu působící ve střední a jihovýchodní Evropě.

TPA působí v České republice již od roku 1993 a poskytuje služby zejména v oblasti daňového poradenství, auditu, poradenství a účetnictví. Nejvyšší možná kvalita, neustálý rozvoj našeho know-how a porozumění potřebám našich klientů jsou nedílnou součástí naší práce.

Na nejdůležitějším evropském trhu, v Německu, TPA Group úzce spolupracuje s velmi úspěšným a významným členem Baker Tilly International, s renomovanou německou poradenskou společností Baker Tilly. Ta působí v 10 městech Německa.

Základem úspěchu a růstu naší společnosti jsou zaměstnanci. Chceme je provázet v profesním vývoji a podporovat jejich silné stránky. Budoucnost totiž patří těm, kteří usilují o dosažení cílů, znají své schopnosti a dále je rozvíjejí. Jsme přesvědčeni, že člověk může rozvinout svůj potenciál a že mu práce může být zábavou, pokud zná smysl své práce. Proto jsou všechny naše důležité projekty charakterizovány třemi faktory úspěchu: informovat, involvovat a inspirovat.

Studentům a absolventům nabízíme pozice asistentů v těchto oblastech:

- účetnictví
- audit
- daně
- oceňování
- informační systémy

Sledujte naše webové stránky kariera.tpa-group.cz,
najdete zde aktuální informace a kariérní příležitosti.



mazars

Mazars v číslech

318

kanceláří
po světě

9

partnerů
v ČR

5

kontinentů

250

zaměstnanců v ČR

1 100

partnerů
po celém světě

315

kroků od nás
na metro



Jsmo poradenská společnost, která působí v 91 zemích, na pěti kontinentech a po celém světě zaměstnává více než 40 400 Mazarovců.

Zabýváme se auditem, daňovým a transakčním poradenstvím, znalectvím, oceňováním podniků a finančním a mzdovým účetnictvím. V České republice působíme od roku 1995 a z původních 11 zaměstnanců jsme se pěkně rozrostli. Kanceláře máme v Praze na Florenci, kam se pohodlně dostaneš metrem, autobusem i tramvají.

ÚČETNICTVÍ A OUTSOURCING

Naše oddělení účetnictví a účetního poradenství se stará o více než 200 klientů, kterým poskytuje komplexní účetní servis, konsolidaci účetních závěrek a reporting.

MZDOVÉ ÚČETNICTVÍ

Staráme se o veškerou agendu firmy od zpracování mezd a příkazů k úhradě, přes styk s úřady sociálního a zdravotního pojištění, až k monitorování změn v oblasti sociálního, zdravotního pojištění a daně z příjmů.

AUDIT

Poskytujeme klientům služby zákonného i smluvního auditu statutárních a konsolidovaných účtů, prověrek a revizí dle potřeb klienta a služby interního auditu.

TRANSAKČNÍ ODDĚLENÍ

V transakčním poradenství pracujeme na různých restrukturalizacích, včetně fúzí, rozdělení podniku, anebo poskytujeme podporu klientovi při akvizici – buď na straně kupujícího, nebo na straně prodávajícího.

DAŇOVÉ PORADENSTVÍ

Klientům poskytujeme komplexní servis v oblasti všech daní, včetně aplikace lokálního i mezinárodního daňového práva a daňových služeb při restrukturalizaci firem.

ZNALECTVÍ A OCEŇOVÁNÍ

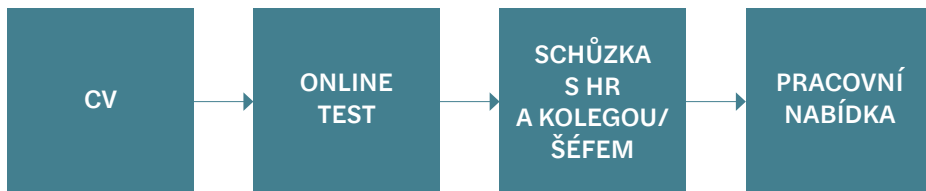
Oceňujeme podniky včetně jednotlivých složek majetku, pohledávek, závazků a jiných majetkových hodnot.

Naše reference:

SANOFI ZENTIVA | O2 | KOMERČNÍ BANKA | DECATHLON | MANPOWER | AMAZON | EBAY | L'OREAL AXA GROUP | BNP PARIBAS | LAGARDERE GROUP | CITRÖEN | PEUGEOT | AVON COSMETICS FAURECIA | GLENCORE | KARLOVARSKÉ MINERÁLNÍ VODY | MOUNTFIELD

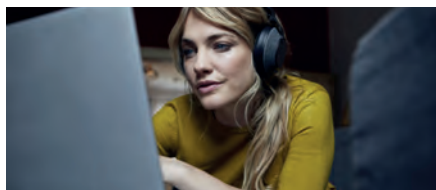
VÝBĚROVÉ ŘÍZENÍ

POKUD BUDEŠ NA ZÁKLADĚ ŽIVOTOPISU VYBRÁN JAKO VHODNÝ KANDIDÁT, OBDRŽÍŠ EMAILEM LINK K ONLINE TESTU. PO TESTU PŘICHÁZÍ NA ŘADU SETKÁNÍ S HR A NĚKÝM Z BUDOUCÍCH KOLEGŮ, POPŘÍPADĚ PŘÍMO S TVÝM NADŘÍZENÝM. A KDYŽ UŽ BUDEŠ MÍT TOHLE VŠE ÚSPĚŠNĚ ZA SEBOU, MŮŽEŠ SE TĚŠIT NA PRACOVNÍ NABÍDKU.



JAK PROBÍHÁ ONLINE TEST?

K jeho vypracování budeš určitě potřebovat počítač, připojení k internetu, papír a tužku na případné poznámky a hrnek kafe.



BENEFITY PRO ZAMĚSTNANCE

- 5 týdnů dovolené
- Flexibilní pracovní doba
- Kafetérie
- Vzdělávací kurzy – externí
- Odborná školení – interní Mazars University
- Odborné certifikace – ICU, KAČR, KDPČR
- Možnost kariérního růstu
- Firemní akce
- Pitný režim na pracovišti
- Neformální pátky

NAŠE HR ODDĚLENÍ



Olga Příkrylová
HR Manažerka
olga.prikrylova@mazars.cz



Alena Šimonová
HR Manažerka
alena.simonova@mazars.cz



Michaela Paterová
HR Senior
michaela.paterova@mazars.cz



Aneta Pilná
HR Asistentka
aneta.pilna@mazars.cz

8 z 10

NAŠICH MANAŽERŮ VYROSTLO U NÁS,

Smysluplná práce a přátelská
atmosféra jsou nejlepší
podmínky i pro váš růst.



U NÁS JE TO O VÁS



**Raiffeisen
BANK**

Banka inspirovaná klienty

V Raiffeisenbank rádi uvítáme nové kolegy – absolventy na juniorních obchodních i neobchodních pozicích, ale i studující, kterým nabízíme v rámci trainee programu možnost opravdové práce, mentora z řad zkušených kolegů a sdílení s celou raiffkovou trainee komunitou.

U nás můžete vyrůst v těchto týmech:

- Prodej a klientský servis
- Finance
- IT
- Analýza a řízení rizik
- HR, Legal, Marketing
- Produkty a řízení prodeje
- Administrativa
- Trainees/Brigády

Svou pozici si vyberete na **www.rb.jobs.cz**.

Podívejte se, jak to u nás vypadá:

 @Raiffeisenbank_cz nebo @zivotvraiffce

 @Raiffeisenbank Česká republika  @Raiffeisenbank ČR

The Vodafone logo is a white, stylized speech mark shape that is open at the top. It is centered on a red background with a subtle pattern of white dots and lines, resembling a network or constellation. The word "Vodafone" is written in white, bold, sans-serif font across the middle of the speech mark.

Vodafone



Studujete? Jste čerstvě ze školy? Tak to si padneme do oka!

Nemusíte mít zkušenosti, stačí, že máte chuť se učit, zbytkem vás už provedeme. Vyberte si pozici, která vás zajímá, přihlaste se do talentového programu **Discover** nebo si najdete práci budoucnosti přes **Future Jobs Finder**.

Stáže

Studuješ a chceš si vyzkoušet své schopnosti v praxi?



— Pro koho jsou stáže?

Stáže jsou určeny pro studenty středních a vysokých škol, kteří si nejenom rádi přivydělávají, ale také si vyzkouší zajímavou práci. Praxi nevyžadujeme, naučíme tě, co bude potřeba.

— Jak to probíhá?

Mrkni na tuhle stránku a pošli nám info o tom, co by tě bavilo, a my se pokusíme najít vhodnou stáž. Také tam najdeš více informací jak o náplni práce, tak o tom, co nabízíme na oplátku.

— Na jak dlouho to je?

Doba, na kterou se jednotlivé stáže vypisují, je různá. Zpravidla není kratší než 3 měsíce. Výjimkou jsou povinné praxe na sŠ a letní brigády.

Talentový program Discover

Ve Vodafonu ti pomůžeme zjistit, jaká práce tě vlastně baví – a přitom ti navíc ušijeme rozvojový program na míru. Talentovaní absolventi si u nás vyzkoušejí práci v několika různých odděleních. Přijď k nám zjistit, jaký obor je tvoje srdcovka.



Příležitost pro ty nejlepší

Pro nové Discoverery máme úžasnou mezinárodní příležitost. Během 2 let si vyzkoušíš práci minimálně ve 2 odděleních a zjistíš, kde tě to bude bavit nejvíc. Po dokončení programu můžeš do světa vyjet i ty.

Výběrová řízení startují v březnu a samotný program pak startuje ve třech termínech - v květnu, červenci a září. Budoucí Discover může před svým nástupem absolvovat placenou stáž. Přihlas se už teď!





Obsah

Úvod – Veletrh pracovních příležitostí PEF	3
Profesní poradenství na PEF ČZU v Praze	4
Veletrh pracovních příležitostí	4
Pracovní nabídky	5
Pořádání odborných přednášek na PEF.....	8
Trainee programy a stáže	8
Profily jednotlivých společností.....	9



mazars

ADA STRA



Johnson + Johnson

